

Код ОКП 3683

БЛОК СИСТЕМЫ СГЛАЖИВАНИЯ  
ВОЛН ДАВЛЕНИЯ

Блок ССВД 4х300х6,3  
-ТУ 3683-005-95715144-2011  
Зав. нр 46/4

ПАСПОРТ  
46.4 ПС

Инв. N подл.	Подп. и дата	Взам. инв. N	Инв. N дубл.	Подп. и дата

Калининград  
2011



# 1. Общие сведения об изделии

Наименование предприятия-изготовителя и его адрес:

ООО «Системы Нефть и Газ Балтия»

236039, г. Калининград, ул. Портовая, д. 41.

тел.: 8 (4012) 47-22-47, тел./факс: 8 (4012) 47-41-84

e-mail: office@ogsb.ru

Заводской номер изделия 46/4

Дата изготовления октябрь 2011

Проект рабочий С-046-018

Наименование технологического изделия:

Блок системы сглаживания волн давления.  
Блок ССВД 4х300х6,3-ТУ 3683-005-91517144-2011.

Инв. N подл.	Подп. и дата
Инв. N ду	Инв. N ду
Взам. инв. N	Взам. инв. N
Подп. и дата	Подп. и дата
Инв. N подл.	Инв. N подл.



Изм.	Лист	N документа	Подпись	Дата

# **DIMENSIONS**

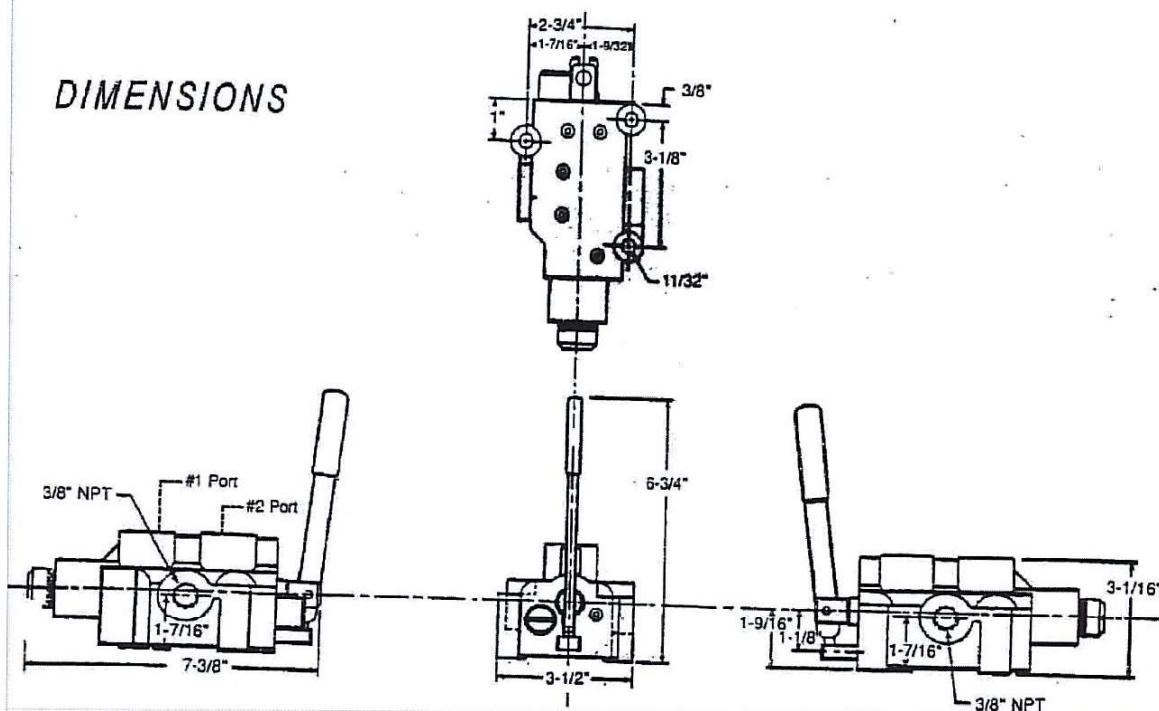


Рисунок 16 -  
Клапан трехпозиционный

Инв. № подл.	Подп. и дата	Взам. инв. №	Инв. № докл.	Подп. и дата

Изм.	Лист	№ докум.	Подп.	Дата

0426A.00.00.000 РЭ

Лист

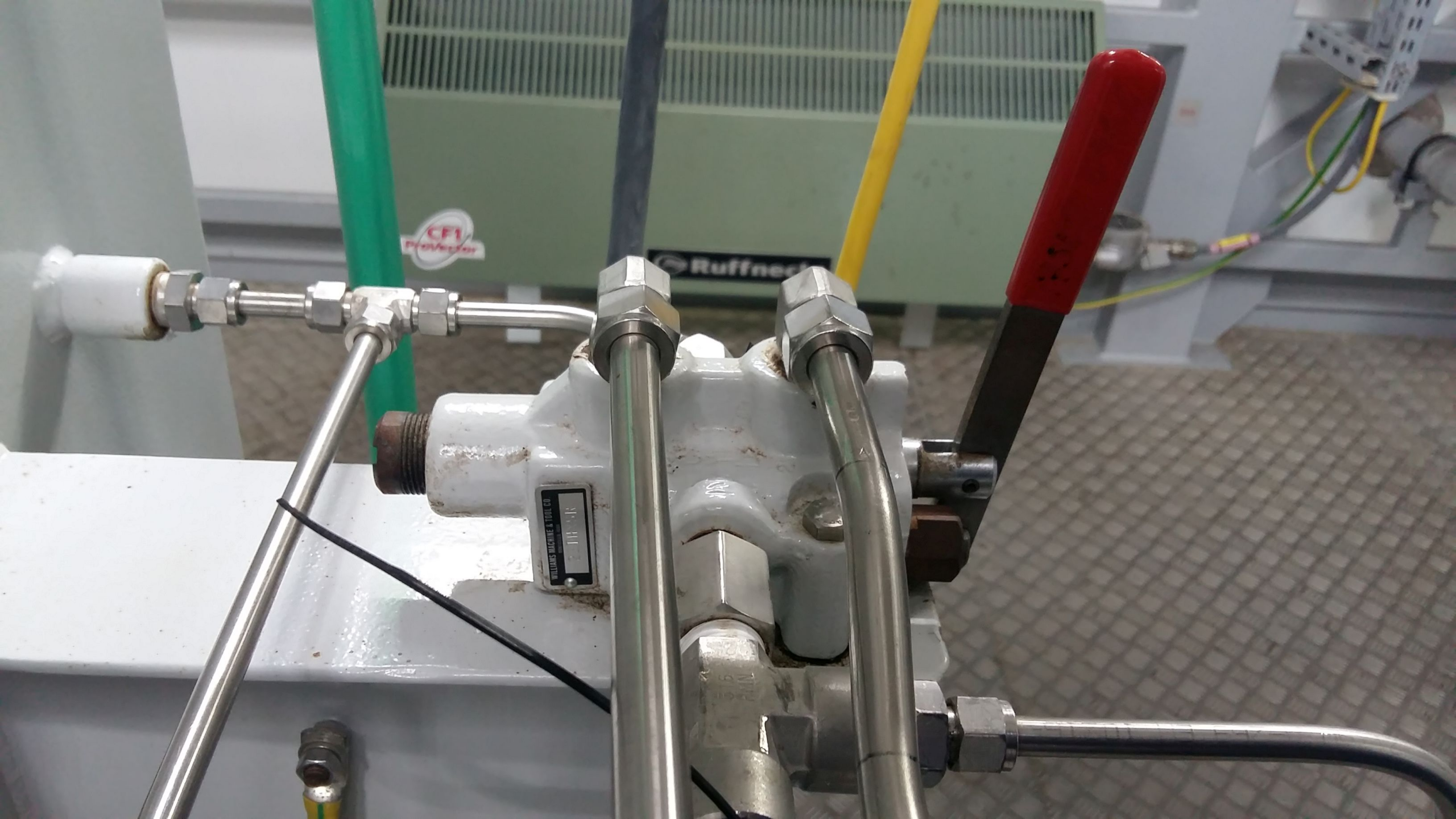
Копировал

Формат А4

РАЗДЕЛ  
СТР. 56

Дата	Взам. инв. №	Инв. № дубл.	Подп. и дата	Бур. №	Дет. №	Зап. р.	Описание детали, Цена	Бур. №	Дет. №	№ Треб.	Описание детали, Цена
				1	1156	1	отливка, корпус (№ 15 продается отдельно)	15	1051	1	Винт, соедин.
				2	1157	1	Золотник, четырехсторонний	16	1277	2	Шайба,
				3	1170	1	Уплотнительное кольцо, золотник	17	1164	3	Перепускной клапан
				4	1171	1	Уплотнительное кольцо, отливка		1313	4	Центрирующая пружина сборочный комплект
					1348		Рычаг, комплект	18	1160	1	колпак
				5	1326	1		19	1162	1	Болт, фланец
				6	1183	1	Рычаг № 6	20	1161	2	Упор,
				7	1344	2	Шпилька, каждая	21	1163	1	Золотник пружина, каждая
				8	1347	2	шпонка		1314		Допущ. к трехпозиц. фиксации
				9	1325	1	Скоба болта	22	1184	1	Колпак, фиксатор
				10	1327	2	Шайба, каждая	23	1346	1	Болт, фиксатор
					1349		ПЕРЕПУСКНОЙ СБОРОЧНЫЙ КОМПЛЕКТ	24	1186	1	Stop, Золотник
				11	1169	1	Седло	25	1188	1	Колпак, стыковка
				12	1168	1	Шарик	26	1190	1	Шайба
				13	1167	1	Гнездо, шарик	27	1187	1	Пружина
				14	1166	1	Пружина	28	1189	1	Стыковка







Инв. №подл. Подп. и дата Взам. Инв. № Инв. № дубл. Подп. и дата

Позиционное обозначение	Наименование	Обозначение модели, документа	Технические характеристики	Поставщик (Изготовитель)	Единица измерения	Количество		Масса		Примечание
						На комплект	Всего	Единицы, кг	Всего, кг	
У2	Указатель уровня			ООО «Системы нефти газ Балтия»	шт.		1			
Мн1.1...Мн1.8, Мн3.1...Мн3.5	Манометр с трубчатой пружиной и гидрозаполнением корпуса	233.50.100	Диапазон измерений от 0 до 10 МПа, материал корпуса – нержавеющая сталь, класс точности 1,6, присоединением к процессу – резьба 1/2"NPT, расположение штуцера - снизу, диаметр корпуса 100 мм, гидрозаполнение корпуса глицерином, температура окружающей среды – от минус 40 до плюс 60°C, IP65, наличие штампа о поверке на стекле манометра и в паспорте обязательны.	WIKA	шт.		13			
Мн3.6	Манометр с трубчатой пружиной и гидрозаполнением корпуса	233.50.100	Диапазон измерений от 0 до 2,5 МПа, материал корпуса – нержавеющая сталь, класс точности 1,0, присоединением к процессу – резьба 1/2"NPT, расположение штуцера - снизу, диаметр корпуса 100 мм, гидрозаполнение корпуса глицерином, температура окружающей среды – от минус 40 до плюс 60°C, IP65, наличие штампа о поверке на стекле манометра и в паспорте обязательны.	WIKA	шт.		1			
Мн2.1...Мн2.4	Манометр с трубчатой пружиной и гидрозаполнением корпуса	233.50.100	Диапазон измерений от 0 до 0,6 МПа, материал корпуса – нержавеющая сталь, класс точности 1,0, присоединением к процессу – резьба 1/2"NPT, расположение штуцера - снизу, диаметр корпуса 100 мм, гидрозаполнение корпуса глицерином, температура окружающей среды – от минус 40 до плюс 60°C, IP65, наличие штампа о поверке на стекле манометра и в паспорте обязательны.	WIKA	шт.		4			<div data-bbox="1800 725 2123 929"> <p>Производство Выдано 05.10.2011</p> <p><b>ТЕХНИЧЕСКИЙ АРХИВ</b></p> <p>ОГБД</p> </div>
КД1	Клапан дыхательный	BFG-2143	стальная основа, присоединением к процессу – резьба 3/4"NPT, диаметр ячеек фильтрующего элемента 40 микрон.	Flow Ezy Filters	шт.		1			<div data-bbox="1746 937 2112 1141"> <p>Начальник участка ООО «ТРАНСНЕФТЬ-СТРОЙ» НАЗАРОВ А.А.</p> <p>ООО «ТРАНСНЕФТЬ-СТРОЙ» ВЫПОЛНЕНО ПРОЕКТУ</p> <p>Начальник участка «ВРС-Астрахань»</p> </div>
КТП1	Клапан трехпозиционный	23THXSR RELIEF SET AT 600 PSI	Подключение к процессу 1/2" NPT	Williams	шт.					
КТ11	Клапан предохранительный, в комплекте:	SS-R4M8F8	Подключение к процессу 1/2" NPT	Swagelok	шт.	1	1			
	пружина	177-13K-R4-C		Swagelok	шт.	1				
КТ21	Клапан предохранительный, в комплекте:	SS-4R3A5	Подключение к процессу 1/2" NPT	Swagelok	шт.	1	1			<div data-bbox="1864 1254 2080 1353"> <p><b>РАЗДЕЛ СТР.</b> 7-4 10</p> </div>
						DRAWING №				SHT
						C 046-018N-01				2
REV	DESCRIPTION	DATE	DRWN	CHKD	APPD					



WILLIAMS MACHINE & TOOL CO.  
MONTICELLO, IOWA

23THXSR